

## SCR Kommunikation Roskilde

Elisagårdsvej 7, 1.sal  
4000 Roskilde

Henvendelse kl. 8.00-13.00

Telefon: 4631 7231

E-mail:

[Scr.kommunikation@roskilde.dk](mailto:Scr.kommunikation@roskilde.dk)

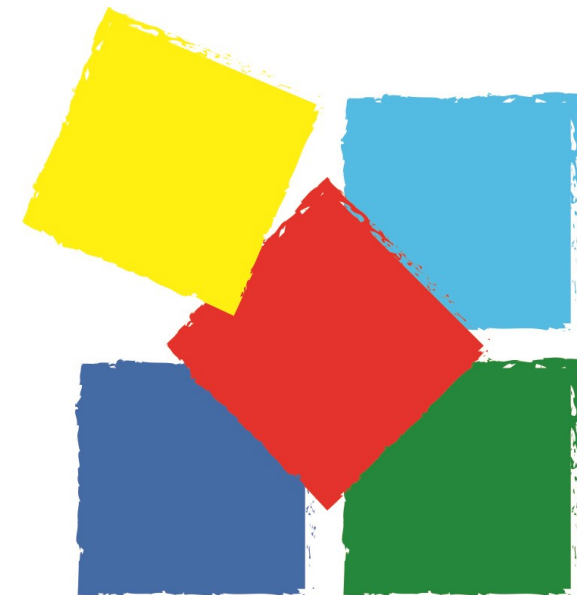
[www.scrkommunikation.roskilde.dk](http://www.scrkommunikation.roskilde.dk)



Revideret oktober 2022

## Kognitive kommunikations- vanskeligheder

Undervisningstilbud til borgere med  
kommunikationsvanskeligheder efter  
skade i hjernen



SCR Kommunikation  
Roskilde

## Målgruppe

Undervisningen er målrettet borgere, der efter endt genoptræning stadig oplever følger efter en hjerneskade eller sygdom i hjernen. Borger og pårørende kan opleve, at der er vanskeligheder i dagligdagen med f.eks. at:

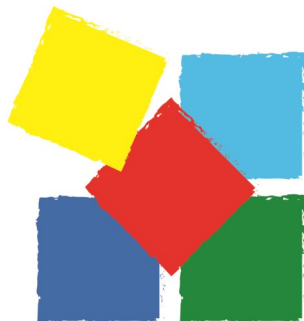
- Forstå og blive forstået i samtaler
- Bevare overblik og huske aftaler
- Fastholde koncentration og opmærksomhed
- Planlægge og følge en struktur
- Forstå og acceptere følgerne af skaden
- Påvirket energiniveau

## Formål

Formålet med undervisningen er, at borgere og pårørende bliver bedre i stand til at klare dagligdagens kommunikation med de kognitive udfordringer, hjerneskaden giver. Det kan både være i hjemmet og i forbindelse med genoptagelse af job eller andre aktiviteter i hverdagen.

## Visitation

For at blive visiteret til tilbuddet, skal borger være parat og motiveret for at arbejde med de nye udfordringer.



## Undervisningen

Tilbuddet er tilrettelagt intensivt med holdundervisning 1 gang om ugen a 3 timer i 10 uger.

Pårørende/nærmeste samtalepartner skal være indstillet på at deltage i indledende og afsluttende samtaler samt et arrangement undervejs i undervisningsforløbet. Derudover vil den pårørende blive inddraget i forløbet gennem ugentlige opgaver, som laves i fællesskab med den ramte.

Der afholdes gensyns- og opfølgingsmøde for alle borgere og deres pårørende 2-3 måneder efter kursusafslutning.

## Praktisk

Undervisningen foregår i SCR Kommunikations lokaler på Elisagårdsvej 7 i Roskilde.

Kursusplan udleveres i forbindelse med visitation.

Undervisningen er gratis for borgere i Roskilde, Køge, Solrød, Greve, Lejre og Stevns kommuner.

Interesserede bedes kontakte os for nærmere informationer eller holde øje med opslag på vores hjemmeside: [www.scr.kommunikation.roskilde.dk](http://www.scr.kommunikation.roskilde.dk) under bjælken Tale/stemme/Hjerne